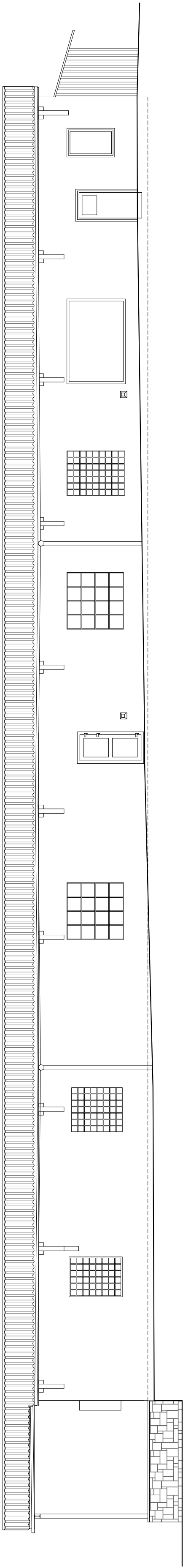
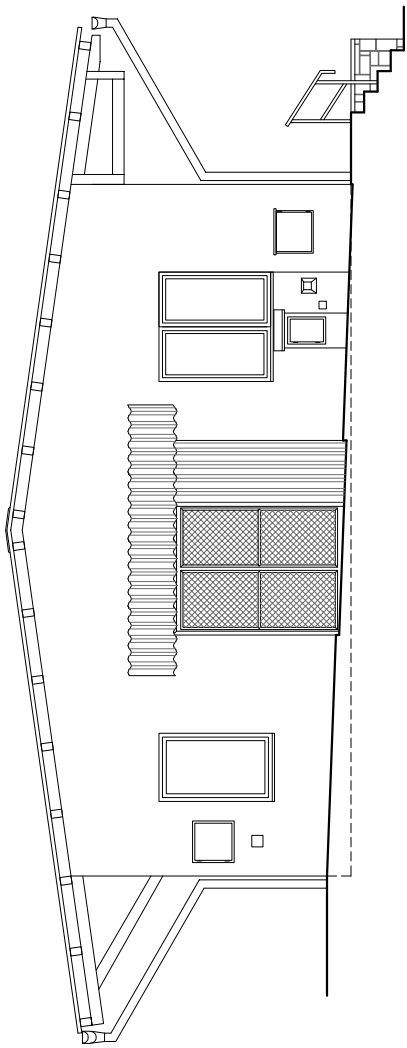


HALA I - STÁVAJÍCÍ STAV , M 1:100

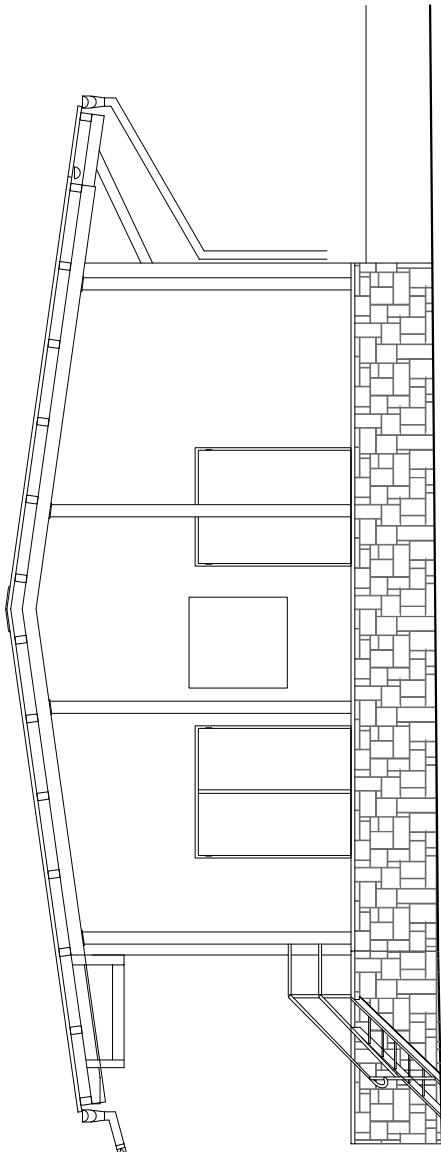
POHLED SEVEROZÁPADNÍ, M 1:100



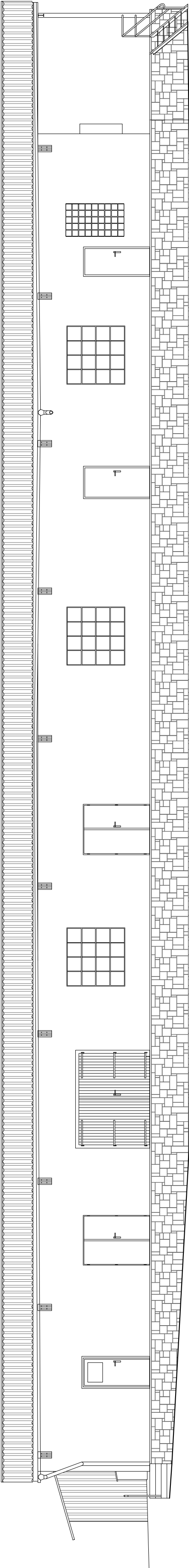
POHLED JIHOZÁPADNÍ, M 1:100



POHLED SEVEROVÝCHODNÍ, M 1:100



POHLED JIHOVÝCHODNÍ, M 1:100



HALA I

| | |
|--|--|
| ING. ARCH. LUBOŠ JÍRA A.D. STUDIO PROJEKČNÍ KANCELÁŘ, U KRČKY 3, PRAHA 4 mobil: 602 211 791 e-mail: jira@adstudio.cz | |
| HIP: | ING. ARCH. LUBOŠ JÍRA |
| zodpovědný projektant: | ING. ARCH. LUBOŠ JÍRA |
| kreslil: | ING. ARCH. DUNČKOVÁ ING. ARCH. VÁŠÁK |
| kontrola: | ING. ARCH. LUBOŠ JÍRA |
| investor: | SLÁDEK GROUP A.S. JANA NOHY 1441 256 01, BENEŠOV |
| zadávce: | STAVBNÍ ÚPRAVY PRO ÚSPORU ENERGIE V BUDOVÁCH SPOL. SLÁDEK GROUP, a.s. |
| místo stavby: | JANA NOHY 1441 256 01, BENEŠOV PARC.Č. : 2353/6, Z349/4 K.Ú. BENEŠOV U PRAHY [602191] |
| profese: | ARCHITEKTONICKO-STAVBNÍ |
| stupeň: | DPS |
| název výřezu: | HALA I STÁVAJÍCÍ STAV POHLEDY |
| měřítko: | 1:100 |
| č. výřezu: | D.1.1.B.2 |
| datum: | PROSINEC 2019 |
| průběh: | |